

1) Wanderung zur Kohlröselhütte (Weissensee)

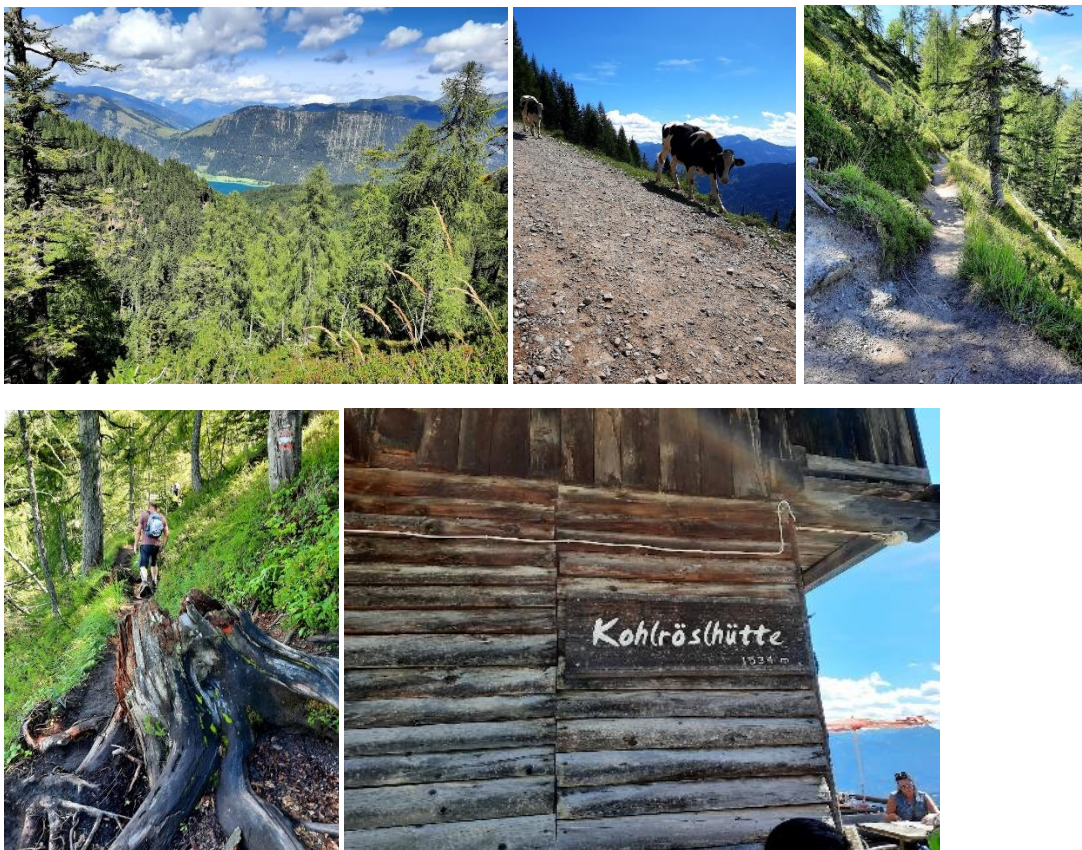
Ausgangspunkt der Wanderung ist die Talstation der Weissensee Bergbahn in Techendorf. Das Ziel ist die Kohlröselhütte erreichbar durch eine schöne Wanderung, die nicht allzu schwer ist.

Das Schöne hier in Kärnten ist, dass man der Natur noch ihren Lauf lässt und man so noch viel unberührte Natur sieht, z. B.: umgestürzte Bäume, Blumenwiesen und Bäche. Unterwegs trifft man auch Kühe, die auf ihren Weiden frei herumlaufen. Bitte halten Sie Abstand von den Tieren und achten Sie auf Ihre vierbeinigen Lieblinge. Auf halben Weg dieser Wanderung hat man einen großartigen Panoramablick auf den Weissensee.

Etwas später haben Sie zwei Möglichkeiten: Entweder Sie gehen auf einem großzügigen und breiten Fußweg, der nicht anspruchsvoll ist, aber eine schöne Aussicht auf die atemberaubende Landschaft bietet oder Sie genießen einen Spaziergang durch den kühlen Wald.

Unterwegs überquert man die Jadersdorfer Ochsenalm. Geht man dann noch weiter bis zur Kohlröselhütte, wird man mit einem schönen Blick auf Weißbriach belohnt und kann sich bei einer Jause stärken. Wenn Sie zurückgehen, können Sie dies auf demselben Weg tun oder Sie nehmen größere Variante, die ebenfalls eine schöne Aussicht bietet.

Wir empfehlen diese Wanderung, wenn Sie ein kleines Abenteuer suchen.



Link Bergfex

<https://www.bergfex.at/sommer/kaernten/touren/wanderung/753631,kohlröselhütte/>